

Mod. 890 BT



Mod. 890 BT

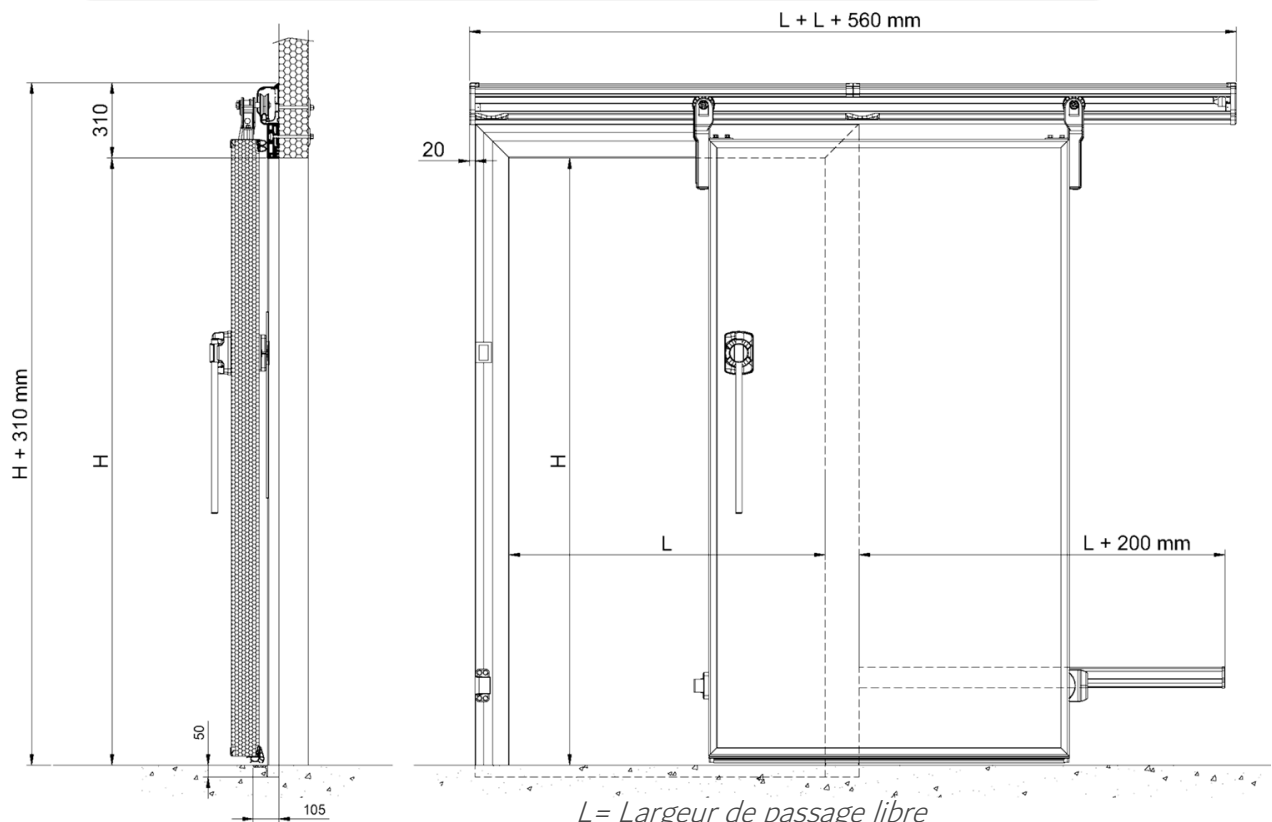


U=1,0 W/m² * K tested by:

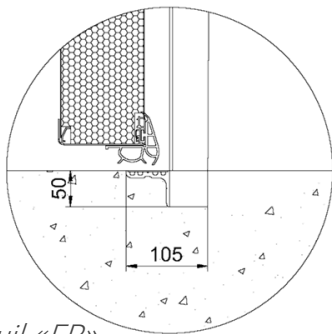


ISTITUTO
GIORDANO
Qualità al Plurale.

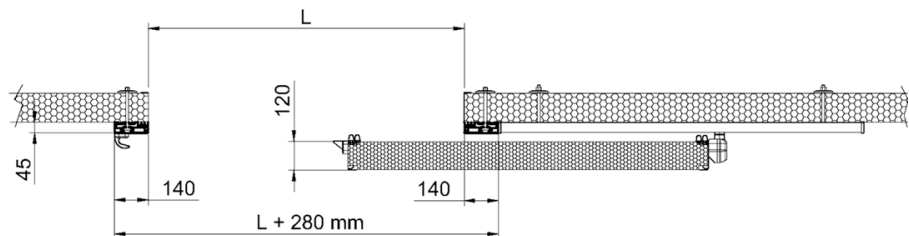
Mod. 890 BT



L = Largeur de passage libre
H = Hauteur de passage libre



Seuil «FP»



CARACTÉRISTIQUES TECHNIQUES

- Encadrement vantail en aluminium ép. 90/120 mm
- Revêtement intérieur et extérieur en tôle plastifiée blanche Similaire Ral 9003
- Joint en EPDM d'étanchéité périmétrique et inférieure
- Bâti plat en aluminium 140x45 mm pour fixation frontale (Optional toile d'habillage)
- Vantail injectée avec mousse de polyuréthane «PUR» sans CFC
- Cordon chauffant appliqué sur le cadre ou dans le joint