

Mod. Automatique

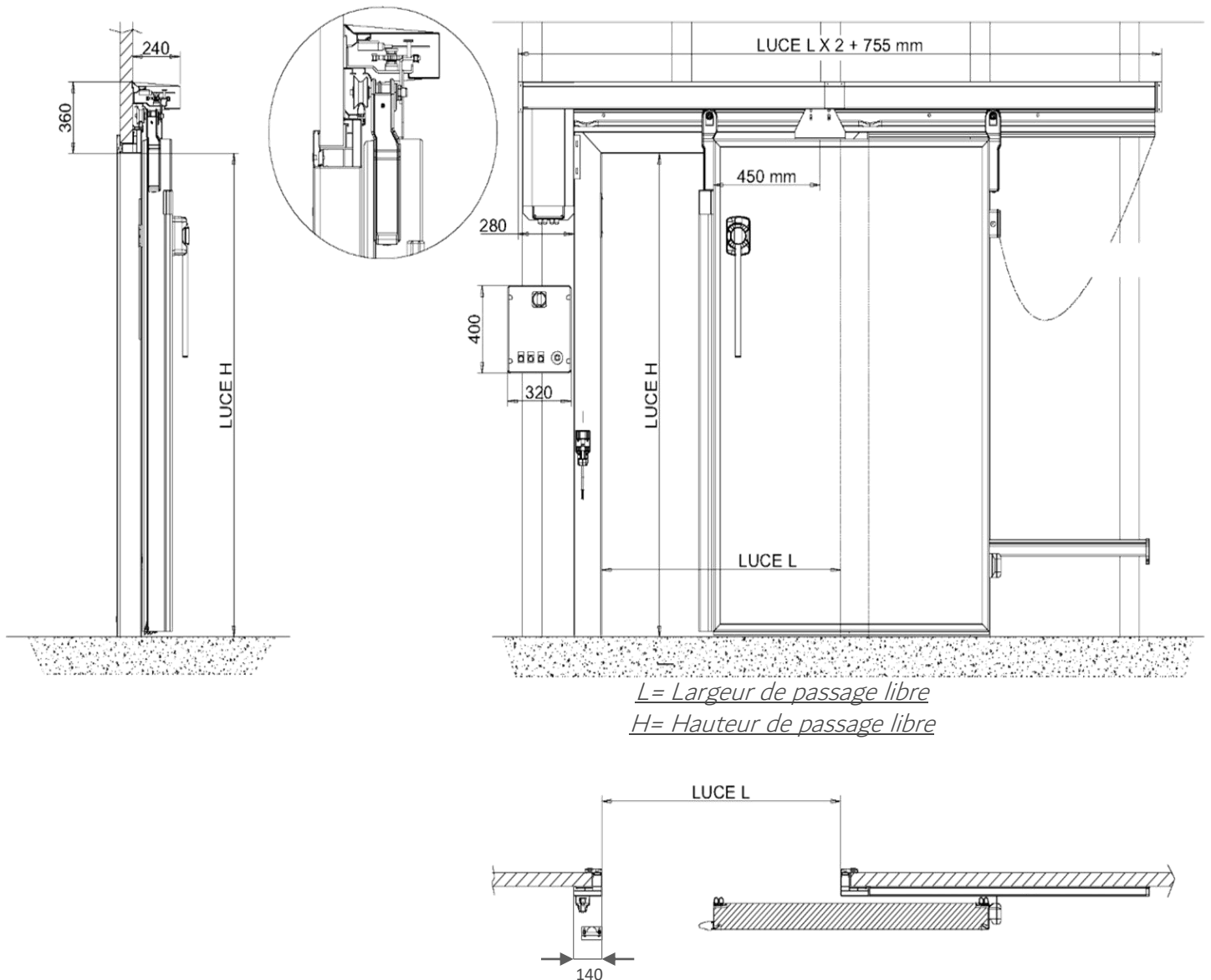


Mod. Automatique



$U=0,82 \text{ W/m}^2 * \text{K}$ tested by:  **ISTITUTO GIORDANO**
Qualità al Plurale.

Mod. Automatique



CARATTERISTICHE TECNICHE

L'automatisation standard comprend :
Motoréducteur, transmission par chaîne, armoire électrique avec inverseur, protection anti-accident pour porte automatisée (côte de sécurité sur chant vantail), lampe flash INT/EXT, couple d'interrupteurs Tirette et photocellules.